



# SANARTIS

PROFESSIONELL. SAUBER. SICHER.



## BAUREIHE AF2 COMPACT

Wasch- und Desinfektionsgerät für Behälter von menschlichen Ausscheidungen



# COMPACT LINE

## Hochtechnologie auf reduziertem Raum



OPTIONAL



### DWC - Kühlung mit desinfiziertem Wasser

Ein automatisiertes System zum Desinfizieren des Wassers, das bei der Endspülung zum Abkühlen der Temperatur der Waschkammer vor dem Durchspülen benutzt wird, um die Keimfreiheit gemäß der Norm EN ISO 15883-1 5.3.2.5 sicherzustellen.



### ETS - Leerung des ganzen Systems

Ein System zum automatischen Entleeren des Wassers, das zu Ende jedes Zyklus von der Wasserpumpe, im Wassertank und in den Rohren noch vorhanden ist, um in der Maschine Keimfreiheit gemäß der Norm EN ISO 15883-1 5.3.2.1 und 5.5.1.1 zu gewährleisten.



### SDS - Selbstdesinfektionssystem

Eine Funktion, die der Maschine die Durchführung eines Desinfektionsprogramms nach 24 Stunden seit dem letzten Zyklus ermöglicht.



### DCS - Abflusskontrollsystem

Eine Sicherheitsvorrichtung, welche die Benutzung der Maschine während des Ablassens verhindert.



### FREIHANDSTART

Der/die Benutzer(in) kann die Maschine starten, ohne seine/ihre Handschuhe auszuziehen, indem er/sie die Knöpfe mit dem Ellbogen bedient. Diese Funktion unterstützt auch die Vorbeugung einer Kreuzinfektion.



### AUTOMATISCHE TÜRÖFFNUNG

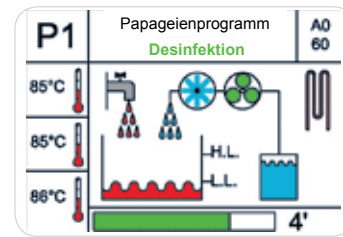
Der Bediener kann die Tür öffnen und schließen, indem er das Fußpedal drückt, oder den optischen Sensor auf dem Touchscreen betätigt.





### EHMI - Einfache Benutzeroberfläche

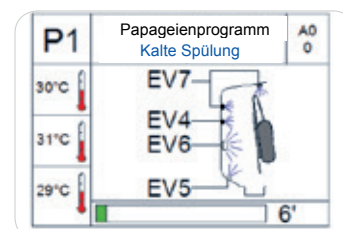
Ein grafisches Display für eine einfache Kommunikation zwischen Maschine und Benutzer. Eine Anzeige mit Spitzentechnologie zur Sicherstellung einer detaillierten Information für eine benutzerfreundliche Kontrolle von Maschinenfunktionen.



ENC

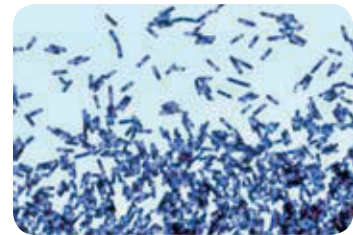
### ENC - Elektronische Düsensteuerung

Eine intelligente Steuerung des Wasserflusses, des Drucks und des Einspritzsystems zur Verbesserung der Waschleistung.



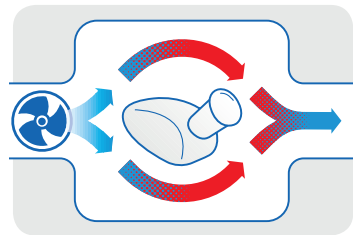
### HDS - Hoch-DesinfektionsSystem

Ein spezielles ©AT-OS Desinfektionsprogramm mit Vorrichtung zum direkten Einsprühen gegen das Bakterium CLOSTRIDIUM DIFFICILE. Test von der Deutschen Universität Bonn genehmigt.



### ACS - Luftkühlungssystem

Nach der Desinfektionsphase wird durch ein Gebläse Kaltluft in die Waschkammer eingeleitet, um die Temperatur zu senken, den Dampf zu kondensieren und die Behälter zu trocknen. Diese Anwendung verhindert auch die Aerosolwirkung und die thermodynamische Kontamination des Raums.



### AT-OS App

Die benutzerfreundliche App kann auf Android Smartphones/ Tablets installiert werden. Sie vereinfacht und beschleunigt die Überwachung und das Programmieren beim Betrieb des AT-OS Bettpfannenwaschgeräts und ermöglicht dem Benutzer, Berichte im PDF/Excel-Format direkt auf sein Android-Gerät herunter zu laden.



# Die Produktpalette

BAUREIHE AF2 COMPACT LINE

Abmessungen: BxTxH mm



## AF2-45P Einzelgerät

Am Boden montierte Säule mit Sockel, Abflussanschluss an der Wand oder am Boden mit Geruchsverschluss. Thermische Desinfektion mit eingebautem Dampfgenerator.

► Abmessungen 450 x 500 x 1500



## AF2-45M Wandgerät

Aufhängung des Geräts an der Wand mit Haltebügeln für Wandbefestigung, Abflussanschluss an der Wand mit Geruchsverschluss. Thermische Desinfektion mit eingebautem Dampfgenerator.

► Abmessungen 450 x 500 x 1500



## AF2-75 B/860 Modell mit Arbeitsplatte

Am Boden montiertes Gerät mit Sockel, auf dem eine Arbeitsplatte angebracht ist. Ablaufanschluss an der Wand oder am Boden mit Geruchsverschluss. Thermische Desinfektion mit eingebautem Dampfgenerator.

► Abmessungen 750 x 600 x 860  
mit Arbeitsplatte H = 900



## AF2-45IWC Einbaugerät mit WC

In die Wand eingebautes Gerät mit Einbaurahmen, mit Beschlägen zum Befestigen der Toilette und Abflussanschluss mit Geruchsverschluss. Thermische Desinfektion mit eingebautem Dampfgenerator.

► Abmessungen 500 x 1550



## AF2-45I Einbaugerät

In die Wand eingebautes Gerät mit Einbaurahmen. Abflussanschluss mit Geruchsverschluss. Thermische Desinfektion mit eingebautem Dampfgenerator.

► Abmessungen 500 x 1550



# Support und Zubehör

## Halterung für Bettpfannen und Urinflaschen

### Standardhalterungen

- ▶ Bettpfanne und Urinflasche
- ▶ Nachtstuhl und Urinflasche
- ▶ Bettpfanne mit Deckel und Urinflasche
- ▶ Nachtstuhl mit Deckel und Urinflasche
- ▶ Mehrzweckwascheinsatz

Die Urinflaschen werden beim Schließen der Tür automatisch entleert. Es können bis zu 3 Urinflaschen pro Zyklus desinfiziert werden.

### Mehrzweckwascheinsatz

Der Mehrzweckwascheinsatz eignet sich für alle Arten von Gegenständen bzw. Behältern, die nicht in der Sterilisationsabteilung weiter behandelt werden müssen und nicht in die reguläre Halterung passen.



MEHRZWECKWASCHEINSATZ

EINSATZ FÜR KLEINE GEGENSTÄNDE



# Öffnungs- und Schließsystem

## Manuelle Version



ÖFFNEN



SCHLIESSEN



HOCHFahren

## Automatisches Öffnen mit Ellbogen-Betätigung: Version E



ÖFFNEN



SCHLIESSEN/HOCHFahren

## Automatisches Öffnen: Version A



ÖFFNEN



SCHLIESSEN/HOCHFahren

# Technische Daten

• Standard |  Optional

AF2 Compact Line Wasch- und Desinfektionsgerät für Bettpfannen	
TECHNISCHE DATEN	AF2 C-LINE
Zertifikate MDD 93-42-EWG, EN ISO 15883-1 und 15883-3	•
DVGW-zertifiziertes Installationssystem, ausgelegt, das Trinkwasserleitungssystem wie von der europäischen Norm EN1717 vorgeschrieben zu isolieren (Wassertrennsplatt).	 •
Hergestellt aus rostfreiem Stahl AISI 304 (DIN 1.4301) Ausführung Scotch Brite.	•
Waschkammer in einem Stück geformt ohne Schweißnähte und mit abgerundeten Ecken mit weitem Radius für maximale Hygiene.	•
USB-Steckplatz für Anschluss an einen PC für Software-Aktualisierungen.	•
Mit 4 Waschprogrammen: NORMAL für feste Abfälle ECONOMY für flüssige Abfälle - INTENSIVE für zähe Abfälle - EXTRA zusätzliches benutzerdefiniertes Programm	•
Thermische Desinfektion mit eingebautem Dampfgenerator und innen angebrachter Wasserprüfsonde und einem geschützten Thermostat.	•
Einstellung des Werts A0 zwischen 60 und 6000. Die Maschine zeigt den erreichten A0-Wert und seine Berechnung an, damit der Benutzer die Desinfektionsbedingungen gemäß EN ISO 15883-1/3 überprüfen kann.	•
<b>PT1000</b> Temperatursensor in der Waschkammer	•
Dosierpumpe für Enthärter mit Pegelüberwachung im Behälter, die Dosierung des Enthärters lässt sich leicht über die Steuertastatur einstellen.	•
Durchflussmessgerät zur Überwachung der richtigen Menge an chemischer Flüssigkeit, die während des Zyklus verwendet wird. (EN ISO 15883-1 Abs.4.2.2 - 4.2.3)	•
Dosierpumpe für Reinigungsmittel mit Pegelüberwachung im Behälter. Die Dosierung des Reinigungsmittels lässt sich leicht über die Steuertastatur einstellen.	
Die Kunden können sich auch entscheiden, eines der folgenden zu installieren: - Bluetooth-Modul: ermöglicht die drahtlose Kommunikation zwischen dem AT-OS Gerät und Android-Geräten (mit installierter AT-OS APP). - USB-Modul: zum Hochladen von Datensätzen, Firmware usw. über das USB Flash-Laufwerk.	





SANARTIS

**Sanartis AG**

Altishoferstrasse 5  
CH-6252 Dagmersellen  
Tel. +41 41 210 05 18  
[www.sanartisag.ch](http://www.sanartisag.ch)  
[info@sanartisag.ch](mailto:info@sanartisag.ch)